

#ERASMUS

DAYS

13 > 18
October
2025



ISTANBUL AYDIN
UNIVERSITY

22 Years

Live our values, inspire our future



ISTANBUL AYDIN
UNIVERSITY

22 Years

ISTANBUL AYDIN UNIVERSITY

ERASMUS+ BİLGİLENDİRME TOPLANTISI

ERASMUS INFORMATIVE SESSION 15.10.2025



KADIKÖY | BEŞİKTAŞ | BAKIRKÖY | FLORYA | TEKNOPARK İSTANBUL



IAUKampus



IAUKampus



iaukampus



istanbulaydinuniversitesiv

www.aydin.edu.tr | 444 1 428

İçerik

İçerik

- Yükseköğretim Alanında Erasmus+ ve Program Kuralları
- İAÜ Erasmus+ Öğrenci Hareketliliği Başvuru nasıl yapılır
- İAÜ Erasmus+ Anlaşmalı Kurumlar
- İAÜ Erasmus+ Başarı Öyküleri
- Europass

Content

- Erasmus + and Program Rules in the Field of Higher Education
- IAU Erasmus + Student Mobility: How to apply
- IAU Erasmus + Partner Institutions
- IAU Erasmus + Success Stories
- Europass

TURQUALITY[®]

Yükseköğretim Alanında Erasmus+ Erasmus + and Program Rules in the Field of Higher Education

- Erasmus+ programı, Avrupalı yüksek öğretim kurumlarının birbirleri ve iş dünyası ile işbirliği yapmalarını teşvik etmeye yönelik bir Avrupa Birliği programıdır.
- Türkiye Ulusal Ajansı tarafından yürütülmekte olan Avrupa Birliği eğitim ve gençlik programları 1 Ocak 2014 tarihinden itibaren yeni bir döneme girmiştir.
- 2007-2013 yılları arasında Hayatboyu Öğrenme ve Gençlik Programları(LLP) adı ile yürütülmekte olan programlar 2014-2020 yılları arasında Erasmus+ adı altında uygulanmaya devam etmiştir.
- The Erasmus + Program is a European Union program to encourage European higher education institutions to cooperate with each other and with the business world.
- European Union Education and Youth programs are being carried out by the Turkish National Agency
- The programs, which were carried out under the name of Lifelong Learning and Youth Programs (LLP) between 2007-2013, continued to be implemented under the name of Erasmus + between 2014-2020.
- The Erasmus+ Programme will continue until 2027.



Yükseköğretim Alanında Erasmus+ Erasmus + and Program Rules in the Field of Higher Education

- Erasmus+ Programının 2021-2027 döneminde tüm Avrupa'da 10 milyondan fazla kişiye yurtdışında eğitim, öğretim ve deneyim kazanma fırsatı sağlamayı hedefliyor. Bu faaliyetler ile **imkânları kısıtlı kişiler ve küçük ölçekli kuruluşlar için daha basit ve daha erişilebilir hale getirilmesi, kapsayıcılık, çevre ve dijitalleşme gibi konular ön plana çıkmaktadır.**
- **The Erasmus+ Program aims to provide the opportunity to study, train and gain experience abroad to more than 10 million people throughout Europe in the 2021-2027 period. With these activities, issues such as making it simpler and more accessible for people with limited opportunities and small-scale organizations, inclusivity, environment and digitalization come to the fore.**



Yükseköğretim Alanında Erasmus+ Erasmus + and Program Rules in the Field of Higher Education

- Yükseköğretimin kalitesini arttırmak ve Avrupa boyutunu güçlendirmektir.
 - Üniversiteler ve ülkelerarası işbirliğini özendirme ve desteklemek, Avrupa'da karşılıklı değişimi sağlamak.
 - Derecelerin akademik olarak tanınmasını sağlamak ve şeffaflığın gelişmesine katkıda bulunmak
- The programme aims:
 - To increase the quality of higher education and to strengthen the European dimension.
 - To encourage and support cooperation between universities and countries, to ensure mutual exchange in Europe.
 - By Ensuring academic recognition of degrees and contributing to the development of transparency
- Ana Eylem 1: Bireylerin Öğrenme Hareketliliği
- Öğrenci Hareketliliği
 - Ortak kurumlarda öğrenim görme
 - İşletmelerde/iş yerlerinde staj
- Key Action 1: Learning Mobility of Individuals
- Student Mobility Studying at partner institutions
 - Internship in businesses / workplaces

The logo for TURQUALITY, featuring the word "TURQUALITY" in white capital letters on a blue rectangular background with a white border and a registered trademark symbol (®) in the top right corner.

Erasmus+ Programı-Program Süreleri Erasmus + Program-Program Duration

❖ Tüm öğretim kademeleri +
yeni mezunlar (staj)
All education levels +
new graduates (internship)

❖ 2 - 12 ay süre öğrenim
❖ 2 – 12 months for study

❖ 2 - 12 ay süre staj
❖ 2 – 12 months for internship

❖ 5-30 gün Karma hareketliliği*
❖ 5-30 days Blended Mobility *

- ❖ Ön lisans/Lisans : 12 Ay
- ❖ Associate/Bachelors: 12 months
- ❖ Yüksek Lisans : 12 Ay
- ❖ Master degree: 12 months
- ❖ Doktora : 12 Ay
- ❖ PhD: 12 months

Öğrenim süresi içerisinde her sınıfta ve öğrenim programlarının son sınıflarındaki öğrenciler mezun olduktan sonraki 12 ay içerisinde staj faaliyeti gerçekleştirilebilir. (**Mezuniyet öncesi Başvurulması şarttır.**)

Internship activities can be carried out during each study cycle and/or within 12 months after graduation. (**For students who conduct their Application Before Graduation**)

ONLINE BAŞVURU DÖNEMİ: ŞUBAT 2026 / ONLINE APPLICATION: FEBRUARY 2026 (<https://turnaportal.ua.gov.tr/>)

ERASMUS YABANCI DİL SINAVI: ŞUBAT SONU/MART BAŞI 2026

ERASMUS FOREIGN LANGUAGE EXAM: END OF FEBRUARY/EARLY MARCH 2026

***hareketlilik öncesi veya sonrasında sanal öğrenme ile tamamlanacaktır/will be completed with virtual learning before or after mobility/**



Erasmus+ Programı-Başvuru Koşulları

Erasmus + Program-Application Conditions

- Öğrenim Hareketliliği için öğrenci olunan bölüme ait ikili anlaşmanın bulunması**.
- Ön lisans/Lisans öğrencileri için **genel not ortalamasına** (asgari) 2,20/4.00.
- Yüksek lisans ve doktora öğrencileri için **genel not ortalamasına** (asgari) 2,50/4.00.
- Tam zamanlı öğrenci (en az 30 AKTS kredi yükü). **Açık öğretim ve benzeri (uzaktan eğitim) programlarda öğrenim gören öğrenciler öğrenim hareketliliği faaliyetten yararlanamaz.**
- Başka değişim programları öğrencisi olmamak
- **Kayıt donduran öğrenciler, hazırlık sınıfı öğrencileri, yüksek lisans ve doktora bilimsel hazırlık öğrencileri programdan yararlanamazlar.**
- **Çift anadalda öğrenim gören öğrenciler aynı başvuru döneminde sadece bir anadaldan hareketliliğe başvurabilirler.**

Staj faaliyeti için ise önceden hazırlanmış bir kurumlararası anlaşma olması şartı yoktur. **Staj faaliyetine başvuracak öğrencilerin staj yapacakları kurumu kendileri bulmaları gerekmektedir.

(<https://erasmusintern.org/> vb.)



Erasmus+ Programı-Başvuru Koşulları

Erasmus + Program-Application Conditions

- The existence of a bilateral agreement of the department of student for Application to Erasmus study mobility **
- For associate / undergraduate students, the GPA (minimum) is 2.20 / 4.00
- Cumulative GPA (minimum) 2.50 / 4.00 for graduate and doctoral students.
- Full-time student (minimum 30 ECTS credit load)
- **Students studying in open education and similar (distance education) programs cannot benefit from the education mobility activity.**
- Not being a student of other exchange programs
- **Students who have suspended their registration, preparatory class students, master's and doctoral scientific preparation students cannot benefit from the program. Students studying in a double major can apply for mobility from only **one major** in the same application period.**

** For the internship activity, there is no requirement to have a pre-prepared inter-institutional agreement.

Students who will apply for the internship activity must find the institution where they will do the internship. (<https://erasmusintern.org/> etc.)



Erasmus+ Programı-Staj Davet Mektubu

- **Öğrenim alanınızla** ilişkili olmak üzere temasa geçmiş olduğunuz staj yapmak istediğiniz kurum/kuruluşun **antetli kağıdına basılmış** ve üzerinde;
 - ***adınız/soyadınız,**
 - ***İstanbul Aydın Üniversitesi'nin** hangi akademik biriminin hangi bölümünde **öğrenci olduğunuz,**
 - ***hangi tarih aralığı için** (ne kadar süre ile) davetli olduğunuz, (**Erasmus+ staj faaliyeti 60 günden az olamaz**)
 - ***Erasmus+ Traineeship Mobility" kapsamında orada bulunacağınız**
 - *Söz konusu kurum/kuruluşun sizden ne gibi görevler yerine getirmenizi beklediği ve (belli ise) **hangi departmanında staj yapacağınız** bilgilerini bulunduran,
 - ***staj yapacağınız kurum tarafından kaşe veya mühür basılmış ve adı/soyadı belirtilmiş bir kurum yetkilisi tarafından imzalanmış** davet/kabul mektubu edinmelisiniz.
- Davet mektubunuzun içeriğinden, yapacağınız stajın size **öğrenim alanınızla ilgili olarak mesleki deneyim kazandıran ve mesleki uygulama içeren bir faaliyet olduğu anlaşılabilir.**

The logo for TURQUALITY, featuring the word "TURQUALITY" in white capital letters on a blue rectangular background with a white border and a registered trademark symbol (®) to the right.

Erasmus + Program-Internship Invitation Letter

- It is printed on the letterhead paper of the institution / organization you have contacted related to your field of education and the internship you want to do;
- Must contain your name and your surname, information on your enrollment at IAU
- Period of Internship (dd/mm/yyyy format),
(Erasmus + internship activity cannot be less than 60 days)
- Must mention you are conducting the internship under "Erasmus + Traineeship Mobility"
- Having the information about what kind of tasks the institution / organization expects you to fulfill and (if certain) in which department you will do internship
- Your letter must be signed and stamped accordingly.
- It should be clear from the content of your invitation letter that the internship you will do is an activity that gives you professional experience in your field of education and includes professional practice.
- Scanned documents are accepted for the application



Uygun Staj Yeri Örnekleri:

- bir kamu ya da özel sektöre ait küçük, ortak veya büyük ölçekli işletmeler
- yerel, bölgesel ya da ulusal kamu kurumları
- gönderen ülkenin yurtdışındaki büyükelçilikleri veya konsoloslukları
- ticaret odaları, esnaf-zanaatkar birlikleri, borsalar ve sendika gibi iş dünyasına ait her türlü oluşum/birlik
- araştırma enstitüleri
- vakıflar
- okul/enstitü/eğitim merkezi (mesleki eğitim veya yetişkin eğitim dâhil olmak üzere okul öncesinden lise eğitimine kadar her türlü eğitim kurumu olabilir)
- kar amacı gütmeyen kurumlar, dernekler, STK'lar
- kariyer planlama, profesyonel danışmanlık ve bilgilendirme hizmeti sunan kurumlar
- yükseköğretim kurumları (Program ülkelerinde yer alan yükseköğretim kurumları ECHE sahibi olmalı)

Aşağıdaki kuruluşlar Erasmus+ kapsamında yükseköğretim staj faaliyeti için uygun değildir:

- Avrupa Birliği kurumları ve AB ajansları (bk. https://europa.eu/european-union/about-eu/institutions-bodies_en)
- AB programlarını yürüten Ulusal Ajans vb. kuruluşlar.

***Staj yerinin ve staj programının öğrencisi olunan diploma programının içeriğine uygunluğunun değerlendirilmesi ilgili bölümün fakülte/bölüm yetkilileri tarafından yapılır.**

TURQUALITY®

Examples of Suitable Internship Places:

- **small, joint or large-scale enterprises owned by a public or private sector**
- **local, regional or national public authorities- embassies or consulates of the sending country abroad**
- **all kinds of formations/unions belonging to the business world such as chambers of commerce, tradesmen-craftsmen associations, stock exchanges and unions- research institutes- foundations**
- **school/institute/training center (can be any educational institution from pre-school to upper secondary education, including vocational education or adult education)**
- **non-profit institutions, associations, NGOs**
- **institutions providing career planning, professional consultancy and information services**
- **higher education institutions (higher education institutions located in program countries must have ECHE)**

The following organizations are not eligible for higher education internship activity within the scope of Erasmus+:

- **European Union institutions and EU agencies (see https://europa.eu/european-union/about-eu/institutions-bodies_en)**
- **National Agency that carries out EU programs, etc. organizations.**

*The evaluation of the suitability of the internship location and internship program to the content of the diploma program is made by the faculty/department officials of the relevant department.



Eraşmus+ Programı- DEĞERLENDİRME ÖLÇÜTLERİ

- Akademik başarı düzeyi: %50 (toplam 100 puan üzerinden)
- Dil seviyesi: %50 (toplam 100 puan üzerinden)
- Şehit ve gazi çocuklarına (durumunun belgelenmesi kaydıyla) : +15 puan
- Engelli öğrencilere (engelliliğinin belgelenmesi kaydıyla) : +10 puan
- 2828 Sayılı Sosyal Hizmetler Kanunu ile 5395 sayılı Çocuk Koruma Kanunu Kapsamında haklarında korunma, bakım veya barınma kararı alınmış öğrencilere (durumunun belgelenmesi kaydıyla) : +10 puan
- Başvuru esnasında staj yeri kabul mektubu sunma : + 10 puan
- Kendileri veya 1. derece yakınları AFAD'dan afetzede yardımı alanlar: + 10 puan (Bir defaya mahsus olarak uygulanır.)
- Zorunlu staj kapsamında başvuru yapma (YUM): +5 puan
- **Dijital becerileri geliştirmeye yönelik stajlar (DOTs) önceliklendirilir: +5 puan**

*DOTs: dijital pazarlama (örn. Sosyal medya yönetimi, web analitiği), dijital grafik, mekanik ve mimari tasarım; uygulama, yazılım ve kod ya da websitesi geliştirme; bilişim sistem ve ağlarının kurulumu, bakımı ve yönetimi, sibergüvenlik, veri analitiği, veri madenciliği ve görselleştirme; programlama, robotik ve yapay zekâ eğitimleri



Eraşmus+ Programı- DEĞERLENDİRME ÖLÇÜTLERİ

- Daha önce yararlanma* (hibeli veya hibesiz) : -10 puan
*Programa başvuran adayların, daha önce Erasmus+ Öğrenim veya Staj Programlarından herhangi birisinden yararlanmış olması durumunda, her yararlanma sayısı kadar “-10 puan” uygulanır.
- Vatandaşı olunan ülkede hareketliliğe katılma: -10 puan
- Hareketliliğe seçildiği halde süresinde feragat bildiriminde bulunmaksızın hareketliliğe katılmama: -10 puan
- İki hareketlilik türüne birden aynı anda başvurma (öğrencinin tercih ettiği hareketlilik türüne azaltma uygulanır): -10 puan
- Hareketliliğe seçilen öğrenciler için: Yükseköğretim kurumu tarafından hareketlilikle ilgili olarak düzenlenen toplantılara/eğitimlere mazeretsiz katılmama (öğrencinin Erasmus+ Programlarına tekrar başvurması halinde uygulanır): -5 puan
- Dil sınavına gireceğini beyan edip mazeretsiz girmeme (öğrencinin Erasmus+ Programlarına tekrar başvurması halinde uygulanır): -5 puan



Erasmus+ Program- Assessment Criteria

- Academic success level (CGPA): 50% (out of 100 total points)
- Language level: 50% (out of 100 total points)
- Children of martyrs and veterans (provided their situation is documented): +15 points
- Disabled students (provided that their disability is documented): +10 points
- Students for whom a protection, care or accommodation decision has been taken within the scope of the Social Services Law No. 2828 and the Child Protection Law No. 5395 (provided that their situation is documented): +10 points
- Those who or their first-degree relatives received disaster victim aid from AFAD: + 10 points (Just for one time)
- Submitting an internship acceptance letter during application: + 10 points
- Internships (DOTs) to develop digital skills are prioritized: +5 points
- *DOTs: digital marketing (e.g. social media management, web analytics), digital graphics, mechanical and architectural design; application, software and code or website development; installation, maintenance and management of information systems and networks, cybersecurity, data analytics, data mining and visualization; programming, robotics and artificial intelligence training
- Applying for a mandatory internship (yup): +5 points



Erasmus+ Program- Assessment Criteria

- Previous participation* (with or without grant): -10 points
- *If the candidates applying to the program have previously benefited from any of the Erasmus+ Education or Internship Programs, "-10 points" will be applied for each previous mobility
- Participating in mobility in the country of citizenship: -10 points
- Not participating in the mobility without giving notice of waiver in time despite being selected for the mobility: -10 points
- **Applying for two types of mobility at the same time (reduction is applied to the type of mobility preferred by the student): -10 points**
- For students selected for mobility: Failure to attend meetings/trainings related to mobility organized by the higher education institution without an excuse (applied if the student re-applies to Erasmus+ Programs): -5 points
- Declaring that he/she will take the language exam but not taking it without an excuse (applicable if the student re-applies to Erasmus+ Programs): -5 points

The logo for TURQUALITY, featuring the word "TURQUALITY" in white capital letters on a teal rectangular background with a white border and a registered trademark symbol (®) in the top right corner.

Erasmus+ Programı- DEĞERLENDİRME ÖLÇÜTLERİ/ Assessment Criteria

- Başvuruların değerlendirilmesi aşamasında; aynı fakülteden farklı bölümlerin programdan faydalanmasına imkan tanımak amacıyla, **her bölümden, en azından, Toplam Erasmus Başarı Puanı en yüksek olan 1.sıradaki aday programdan ASIL olarak faydalanabilir.**
- Fakültedeki diğer bölümlerden başvuru olmaması durumunda aynı bölümden birden fazla öğrenci programdan faydalanabilir.
- **Her bölümden, ASIL olarak belirlenen öğrenci sayısı kadar YEDEK aday belirlenecektir.**
- Bölüm için belirlenen ASIL adayın feragat ederek programdan faydalanmaktan vazgeçmesi durumunda, o bölüm için belirlenen YEDEK adaya hibe sırası gelecektir.
- During the evaluation phase of the applications;
- In order to allow different departments from the same faculty to benefit from the program, **at least the first-ranked candidate from each department with the highest Total Erasmus Success Score can benefit from the program AS ERASMUS GRANTED STUDENT.**
- If there are no applications from other departments in the faculty, more than one student from the same department can benefit from the program.
- **RESERVE/NON GRANTED candidates will be determined as many as the number of MAIN students from each department.**
- If the **GRANTED** candidate determined for the department waives and gives up benefiting from the program, the **RESERVE** candidate determined for that department will be in line for the grant.

The logo for TURQUALITY, featuring the word "TURQUALITY" in white capital letters on a blue rectangular background with a white border and a registered trademark symbol (®) in the top right corner.

Erasmus+ Programı-Yabancı Dil Sınavı Erasmus + Program- Foreign Language Exam

- Üniversitemiz Yabancı Diller Yüksekokulu tarafından yapılmaktadır
- Geçme barajı: 65-75
- 50 soru
- Sınav İAÜ Kampüsünde planlanmaktadır
- It is carried out by our University's School of Foreign Languages.
- Passing threshold: 65-75
- 50 questions
- Organized at the University for the upcoming call

Erasmus+ Öğrenci Hareketliliğine hak kazanan öğrenciler başarı kriterlerini sağladıkları sürece Erasmus+ Programına katıldıkları için kesinlikle dönem kaybı yaşamayacaklardır.

Students who are entitled to Erasmus + Student Mobility will not lose their semesters as they participate in the Erasmus + Program as long as they meet the success criteria.

The logo for TURQUALITY, featuring the word "TURQUALITY" in white capital letters on a blue rectangular background with a white border and a registered trademark symbol (®) in the top right corner.

Program Countries with living cost	Program Countries	Erasmus+ Study Grant per month (€)	Erasmus+ Internship Grant per month (€)
1st & 2nd Group Countries	Germany, Austria, Belgium, Czech Republic, Denmark, Estonia, Finland, France, Greek Cypriot Administration of Southern Cyprus, Netherlands, Ireland, Spain, Sweden, Italy, Iceland, Latvia, Liechtenstein, Luxembourg, Malta, Norway, Portugal, Slovakia, Slovenia, Greece	600	750
3rd Group Countries	Bulgaria, Croatia, North Macedonia, Lithuania, Hungary, Poland, Romania, Serbia,	450	600

- Kısa Dönem Fiziksel Öğrenci Hareketliliği (Karma Hareketlilik ve Karma Yoğun Programlar (BIPs) ile Kısa Süreli Doktora Hareketliliği)/ For blended short term Mobility programs:

Duration of the Activity	Grant Amount
Until the 14th day of activity	79 Euros per day
From the 15th to the 30th day of activity	56 Euros per day

- Faaliyetten önceki bir seyahat günü ve faaliyeti takip eden bir seyahat günü için bireysel destek hibesi verilebilir.
- Individual support grants may be awarded for one travel day before and one travel day following the activity.



Seyahat Desteđi

- Tek sefere mahsus olarak uygulanır. Seçildiđi takdirde öğrencinin sonraki hareketliliklerinde bu kategoride tekrar ilave hibe desteđi verilmez.
- Avrupa Komisyonu tarafından sağlanan mesafe hesaplayıcısı aracılığı ile hareketliliđin başlangıç noktası ve faaliyetin gerçekleştiđi yer arasındaki km değeri tespit edilmeli ve aşağıdaki tablo kullanılarak seyahat hibesi hesaplanmalıdır. Mesafe bandı hesaplayıcısında çıkan kilometrenin aşağıdaki tablodaki hibe karşılığı gidiş-dönüş rakamı olup, söz konusu miktar ikiyle çarpılmaz.

Link: <https://erasmus-plus.ec.europa.eu/resources-and-tools/distance-calculator>

- Genel kural olarak 500 km'nin altındaki mesafelerde katılımcıların düşük emisyonlu ulaşım araçlarıyla seyahat etmeleri beklenmektedir.

Seyahat Mesafeleri	Standart Seyahat Hibe Tutarı (AVRO)	Yeşil Seyahat Hibe Tutarı (AVRO)
10-99 km arasında	28	56
100 ile 499 KM arasında	211	285
500 ile 1999 KM arasında	309	417
2000 ile 2999 KM arasında	395	535
3000 ile 3999 KM arasında	580	785
4000 ile 7999 KM arasında	1188	1188
8000 KM ve üzeri	1735	1735

Yeşil Seyahat Desteđi (Otobüs, tren, paylaşımlı otomobil) : Yeşil seyahat desteđi alınabilmesi için gidişte ve dönüşte yeşil seyahat kullanılması ve seyahatin tamamının yarısından fazlasının yeşil araçlar kullanılarak yapılması gerekmektedir. Gerektiğinde, seyahat günleri için en fazla iki gün ve yeşil seyahat kullanılması durumunda en fazla altı gün olmak üzere, faaliyet öncesi ve sonrası seyahat süresi için bireysel destek hibesi verilebilir.



Travel Support

- Applied as a one-time payment.
- If re-selected, no additional grant support will be provided in this category for the student's subsequent mobility.
- The km value between the starting point of the mobility and the place where the activity takes place must be determined using the distance calculator provided by the European Commission and the travel grant must be calculated using the table below.
- The kilometer value in the distance band calculator is the round-trip grant equivalent in the table below and the amount in question is not multiplied by two.

Link: <https://erasmus-plus.ec.europa.eu/resources-and-tools/distance-calculator>

- **As a general rule, for distances under 500 km, participants are expected to travel by low-emission means of transport.**

Distance band	Standart Grant (EURO)	Green Travel Support (EURO)
10-99 KM	28	56
100 - 499 KM	211	285
500 - 1999 KM	309	417
2000 - 2999 KM	395	535
3000 - 3999 KM	580	785
4000 - 7999 KM	1188	1188
8000 KM and over	1735	1735

Green Travel Support (Bus, train, shared car): In order to receive green travel support, green travel must be used on the way and return and more than half of the entire trip must be made using green vehicles. If necessary, individual support grants can be given for the travel period before and after the activity, up to two days for travel days and up to six days if green travel is used.



Erasmus+ Programı-Hibeler

Erasmus Grants

Özel İhtiyaç Desteği;

- Erasmus+ Programı, ek bir hibe desteği olmaksızın faaliyetlere katılmaları mümkün olamayacak durumdaki fiziksel, zihinsel veya sağlıkla ilgili özel durumları olan Erasmus+ Programlarının herhangi birisinden faydalanmaya hak kazanan öğrenci ve personel için rehberlik, karşılama, fiziksel erişim, pedagojik ve teknik destek ve özellikle ek giderlere katkı sağlamaya özel önem vermektedir.
- Bu sebeple engelli olarak katılım sağlayacak olan yararlanıcılara ek hibe desteği sağlanacaktır. Bu katılımcılar, engellilik durumlarını belgelendirerek ek hibe desteği alabilirler.

Special Needs Support;

- The Erasmus+ Program provides guidance, reception, physical access, pedagogical and technical support and, in particular, contribution to additional expenses for students and staff who are entitled to benefit from any of the Erasmus+ Programs with physical, mental or health-related special conditions that make them unable to participate in activities without additional grant support. gives special importance.
- For this reason, additional grant support will be provided to beneficiaries who will participate with disabilities. **These participants can receive additional grant support by documenting their disability status.**



İlave Hibe Desteđi

Dezavantajlı katılımcılara, hak ettikleri hibeye ek olarak İlave Hibe Desteđi sađlanabilecektir. Söz konusu hibenin verilebilmesi için, dezavantajlı katılımcı, ekonomik ve sosyal açıdan imkanları kısıtlı olan ve ařađıdaki alt kategorilere uyan birey olarak tanımlanmıřtır.

1. 2828 sayılı kanuna tabi olanlar (Aile ve Sosyal Politikalar Bakanlıđı tarafından haklarında 2828 sayılı Kanun uyarınca koruma, bakım veya barınma kararı olanlar)
2. 5395 sayılı Çocuk Koruma Kanunu Kapsamında haklarında korunma, bakım veya barınma kararı alınmıř öğrencilere
3. . Yetim/ölüm aylıđı bađlananlar
4. Şehit/Gazi çocukları ile gazilerin kendileri
5. Kendisine veya ailesine muhtaçlık aylıđı bađlananlar (öđrencinin kendisine, anne, babasına veya vasisine Belediyelerden, kamu kurum ve kuruluşlarından (Bakanlıklar, Sosyal Yardımlařma ve Dayanıřma Vakıfları, Vakıflar Genel Müdürlüğü, Kızılay, AFAD gibi kurumlardan Erasmus başvurusunu yaptıđı esnada maddi destek aldıđını kanıtlayan bir belge ibraz edilmesi yeterlidir.)
6. Engelliler
7. 65 Yařını Doldurmuř Muhtaç, Gücsüz Ve Kimsesiz Türk Vatandaşları ile Engelli ve Muhtaç Türk Vatandaşlarına Aylık Bađlanması Hakkında 01.07.1976 tarih ve 2022 sayılı Kanun kapsamında ebeveynlerinden biri veya vasisi engelli veya muhtaç aylıđı alanlar
8. Kendileri veya 1. derece yakınları AFAD'dan afetzede yardımı alanlar (Tek sefere mahsus olarak uygulanır. Seçildiđi takdirde öğrencinin sonraki hareketliliklerinde bu kategoride tekrar ilave hibe desteđi verilmez.)

Kredi ve Yurtlar Kurumu bursları ve benzeri burslar, başarı bursu niteliđindeki diđer hibe, yardım ve burslar, tek seferlik yardımlar söz konusu maddi yardım kapsamında kabul edilmez.



Additional Grant Support

- **Additional Grant Support may be provided to disadvantageded participants in addition to the grant they are entitled to.**
- **first-degree the grant to be provided, a disadvantaged participant is defined as an individual with limited economic and social means who fits the following subcategories.**
- **Those subject to Law No. 2828 (Those who have a protection, care or shelter decision issued by the Ministry of Family and Social Policies pursuant to Law No. 2828)**
- **Students who have a protection, care or shelter decision issued under the Child Protection Law No. 5395.**
- **Those who are granted orphan/death pension**
- **Children of martyrs/veterans and veterans themselves**
- **Those who are granted a needy pension for themselves or their families (it is sufficient for the student, their mother, father or guardian to submit a document proving that they received financial support from municipalities, public institutions and organizations (Ministries, Social Assistance and Solidarity Foundations, General Directorate of Foundations, Red Crescent, AFAD etc.) at the time of applying for Erasmus.**
- **Disabled**
- **Those whose parents or guardian receive a disability or needy pension within the scope of Law No. 2022 dated 01.07.1976 on Granting Monthly Allowances to Needy, Weak and Orphaned Turkish Citizens Over the Age of 65 and Disabled and Needy Turkish Citizens**
- **Those who or their first degree relatives receive disaster victim aid from AFAD (Applied only once. If selected, additional grant support will be provided again in this category for the student's subsequent mobility (Not given.)**

KYK Institution scholarships and similar scholarships, other grants, aids and scholarships in the nature of success scholarships, one-time aids are not accepted within the scope of the mentioned financial aid.



İlave Hibe Desteđi

Dezavantajlı katılımcılara, hak ettikleri hibeye ek olarak İlave Hibe Desteđi sađlanabilecektir

Additional Grant Support: Additional Grant Support may be provided to disadvantaged participants in addition to the grant they deserve.

Hareketlilik türü	İlave Hibe Desteđi Miktarı
2-12 ay arası öğrenci hareketliliđi	Aylık 250 €
5-14 gün arasındaki kısa dönem öğrenci hareketliliđi* Bu durumda staj için ilave destek verilmez	Günelik hibe toplamına ilaveten 100 €
15-30 gün arasındaki kısa dönem öğrenci hareketliliđi* Bu durumda staj için ilave destek verilmez	Günelik hibe toplamına ilaveten 150 €



Akademik Ücretler/ Academic Fees

- Ev sahibi yükseköğretim kurumu, Erasmus+ kapsamında gelen öğrenciden herhangi bir akademik ücret talep edemez. Akademik ücret; öğrenim ücreti, kayıt ücreti, sınav ücreti, laboratuvar ücreti ve kütüphane ücretini kapsar. Ancak sigorta, oturma izni, indirimli ulaşım kartı, akademik malzemelerin fotokopisi, laboratuvar ürünlerinin kullanımı gibi çeşitli materyallerin kullanılması için gerekli ücretler konusunda yükseköğretim kurumunun diğer öğrencileri nasıl ödeme yapıyorsa, aynı miktarda ücret talep edilebilir.
- Öğrenciler yurt dışında faaliyet gerçekleştirdikleri süre zarfında kendi yükseköğretim kurumlarına kayıtlarını yaptırarak varsa normal olarak ödedikleri harç/öğrenim ücretlerini ödemeye devam ederler.

- The host higher education institution cannot charge any academic fees to incoming students within the scope of the Erasmus+ programme.
Academic fees include tuition fees, registration fees, examination fees, laboratory fees, and library fees.
However, the institution may charge the same fees as it does to its other students for items such as insurance, residence permits, discounted transportation cards, photocopying of academic materials, and the use of laboratory products or other materials.
- During their mobility period abroad, students must remain enrolled at their home higher education institution and continue to pay any tuition or registration fees they would normally be required to pay.

The logo for TURQUALITY, featuring the word "TURQUALITY" in white capital letters on a blue rectangular background with a white border and a registered trademark symbol (®) in the top right corner.

- Erasmus hibeleri UA tarafından üniversite aracılığıyla karşılıksız olarak verilir
- Programdan faydalanmaya hak kazanan öğrencilere yurtdışında geçirecekleri öğrenim faaliyeti süresince yurtdışında olmalarından kaynaklanan ilave masraflarına yardımcı olmak üzere **hibe desteği verilmektedir.**
- **Hibeler, öğrencilerin faaliyetle ilgili masraflarının tamamını karşılamaya yönelik değil, yalnızca katkı niteliğindedir.**
- İsteyen öğrenciler maddi destekten feragat edebilirler.
- Erasmus grants are given free of charge by UA through the university
- Grant support is provided to students who are eligible to benefit from the program to help with their additional expenses arising from being abroad during their education abroad.
- **Grants are not intended to cover all students' activity-related expenses, but are only a contribution.**
- Students can waive financial support if they wish.



aydin.edu.tr/en-us/international/erasmus/Pages/index.aspx/



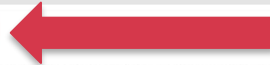
- Erasmus+
- Coordinators
- Incoming Students
- Outgoing Students
- Internship Students
- Staff Mobility
- Erasmus+ Partners News
- Erasmus+ Traineeship Consortium
- Erasmus+ International Credit Mobility
- International Partners Week 2020
- International Partners Week
- Eurodesk
- Turquality Accreditation
- The University of Arizona Global Campus

Erasmus+ Office

PARTNERS Erasmus+	ONLINE APPLICATION SYSTEM Erasmus+	ERASMUS+ UNIVERSITY CHARTER Erasmus+	YOUR STORY Erasmus+
IAU CATALOGUES IAU	ONLINE APPOINTMENT SYSTEM IAU	ERASMUS+ POLICY STATEMENT (EPS) Erasmus+	NEWSLETTERS Erasmus+

Updated: 4.1

Announcements



- 2020-2021 Online Erasmus+ Orientation Program / Oryantasyon Programı
- 2020-2021 Erasmus+ Öğrenim/Staj Hareketliliği ve Uluslararası Kredi Hareketliliği Yerleştirme Sonuçları- Sıkça Sorulan Sorular 2020-2021 Erasmus+ Study/Traineeship Mobility & International Credit Mobility Results-FAQ
- 2020-2021 Erasmus+ Staj Hareketliliği Yerleştirme Sonuçları/2020-2021 Erasmus+ Traineeship Mobility Placement Results



e-Devlet ile Giriş Yap



Kurum Adı veya İlan Adı

Ara

İlanlar

Anlaşmalar

Kurum Adı [↑]	İlan [↑]	Bitiş Tarihi [↓]	
 Sahipsiz Hayvanları Koruma Ve Yasatma Derneği	Esc Projesi	30.11.2024 23:59	Detay
 Kazım Örsay İlkokulu	Erdemli İnsan, Zorbalıksız Okul	31.10.2024 23:59	Detay
 İstanbul Başakşehir Nene Hatun İlkokulu	İşbaşı Gözlem Faaliyeti	31.01.2025 23:59	Detay

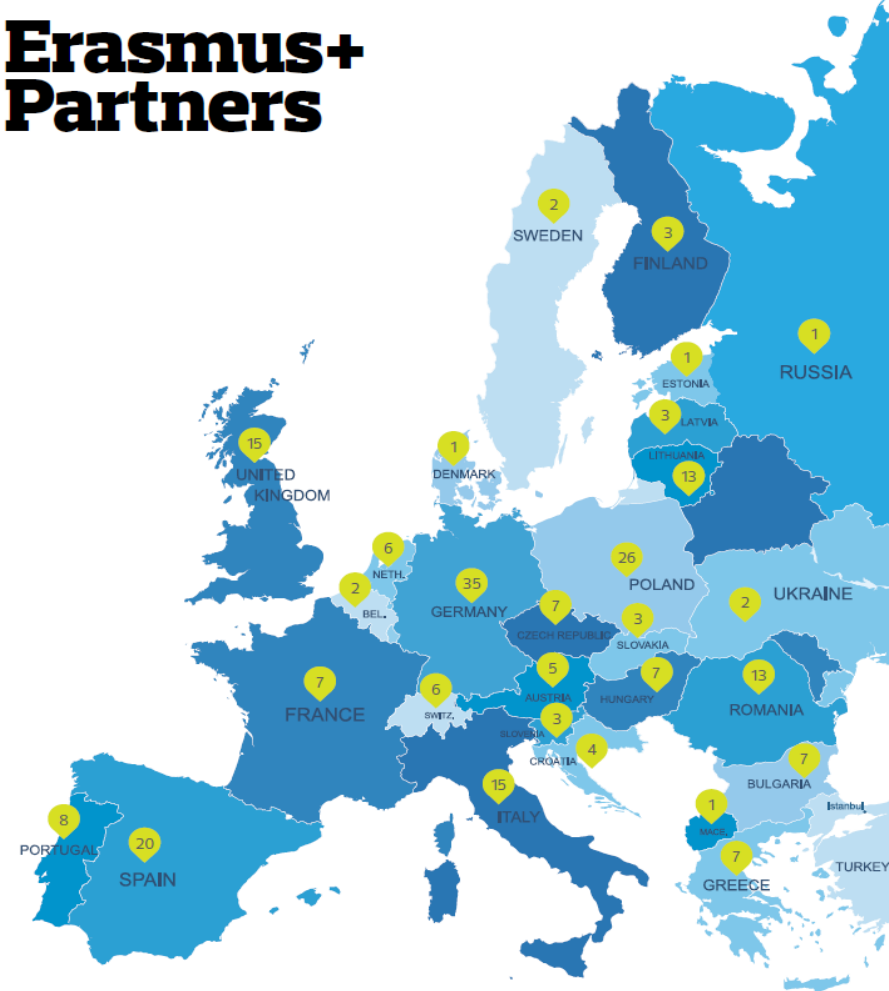
Telif Hakkı v2.0.1 © 2021-2024 Türkiye Ulusal Ajansı. Tüm Hakları Saklıdır.



- 52 farklı ülkeden toplam 345 Erasmus+ işbirliği
- Avrupa dışı (Ortak Ülkeler) ile 21 farklı ülkeden toplam 31 Erasmus+ işbirliği
- Avrupa (Program Ülkeleri) ile 30 ülkeden 314 Erasmus+ işbirliği
- A total of 345 Erasmus + Agreements from 52 different countries
- A total of 31 Erasmus + agreements with non-European (Partner Countries) from 21 different countries
- 314 Erasmus + Agreements from 30 countries with Europe (Program Countries)



Erasmus+ Partners



- Değişik kültürleri tanıma
- Çok kültürlü ortamlarda ders alma ve izleme
- Uluslararası arkadaşlar edinme
- Sosyal boyutu geliştirme
- Eğitim sonrası mesleki bağlantıları arttırma
- Yurtdışı deneyimi kazanma
- Yabancı dili geliştirme
- Öz güveni artırma...
- Getting to know different cultures
- Taking courses in a multicultural environment
- Making international friends
- Developing your social skills
- Increasing professional connections after training
- Gaining experience abroad
- Developing a foreign language
- Increasing self-confidence.



Europass

- Europass CV becerilerinizi ve yeterliliklerinizi görölür hale getirmenizi sađlayan standart bir özgeçmiş formatıdır. Bu doküman ile kişisel bilgilerinizi, iş deneyimlerinizi, eğitim ve öğretim bilgilerinizi ve kişisel becerilerinizi belirli bir formatta oluşturabilirsiniz. Bu doküman formatı AB ülkelerinde de aynı olduğu için özellikle yurtdışı başvurularınızda kendinizi kurum ve kuruluşlara, işverenlere en etkin şekilde tanıtmaya olanak sağlar.
- Europass CV 2002 yılında çıkarılan Avrupa CV'nin yerini almıştır.
- <https://europa.eu/europass/en/create-europass-cv>

Europass CV'nizi hazırlarken yardımcı olabilecek tanıtım videosu için:/How to prepare your Europass CV video: <https://europa.eu/!NT37dB>

- Europass CV is a standard resume format that allows you to make your skills and competences visible.
- With this document, you can create your Cv in which you will details personal information, work experience, education and training information and personal skills in a specific format.
- Since the format of this document is the same in EU countries, it allows you to introduce yourself to institutions, organizations and employers in the most effective way, especially in your foreign applications.
- Europass CV replaces the European CV, which was issued in 2002.





Welcome to Europass

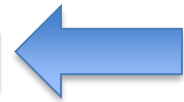
You are about to create your new Europass profile. You will be invited to describe basic information about yourself, your skills, qualifications and experiences.

You decide what to complete - you can 'skip', edit and delete all information - there are no mandatory fields except for your name! Build a profile that best describes who you are - this is your personal profile to describe all your life, learning and work experiences.

By registering, you agree to Europass using your profile information in line with the [Europass Privacy Statement](#).

Upload my Europass CV

Create my profile



Step 1

Exit

← → ↻ europa.eu/europass/eportfolio/screen/cv-editor?lang=en&previous=https:%2F%2Feuropa.eu%2Feuropass%2Fen ☆ U ⚙ Duraklatıldı Güncelle



Step 2

Edit

Edit details

Before you start, select the language*
you want to use in your CV

English

Date format*

23/04/2019

Personal information



Edit

First name(s)*

tr

Last name(s)*

tr

About me ⓘ

dfqdfqb

Exit

Next

LT_LT_INTERNATI...msg Erasmus Öğrenim...pdf Colorful_Geometr...jpeg

Tümünü göster

- Çizgi Film ve Animasyon Bölümü Öğrencimiz İrem Karaoğlu 2017-2018 Akademik yılında Kauno Kolejija / University Of Applied Sciences'da tasarladığı logo U16 Kadınlar Avrupa Şampiyonasında kullanılmak üzere 1. olarak seçildi.
- Our Cartoon and Animation Department student İrem Karaoğlu was awarded the 1st place in the U16 Women's European Championship Logo Design Competition. In 2017-2018 academic year, she was an Erasmus+ student at Kauno Kolejija / University Of Applied Sciences.
- Milli okçu öğrencimiz Yiğit Caner Aydın Ülkemizi temsil etmek için Erasmus'un 35. yıl dönümünde deneyimlerini, Erasmus Kurucularına ve Avrupa Birliği Delegelerine aktardı.
- Our national archer student Yiğit Caner Aydın conveyed his experiences to the Erasmus Founders and European Union Delegates on the 35th anniversary of Erasmus and represent our country



ŞİMDİ SIRA SİZDE!

TURQUALITY®

TEŞEKKÜRLER...
Thank you for your attention!

**Erasmus+ Kurum Koordinatörlüğü/
IAU Erasmus+ Office**
X: iauerasmus
facebook: iauerasmusoffice
instagram: iau_erasmus

